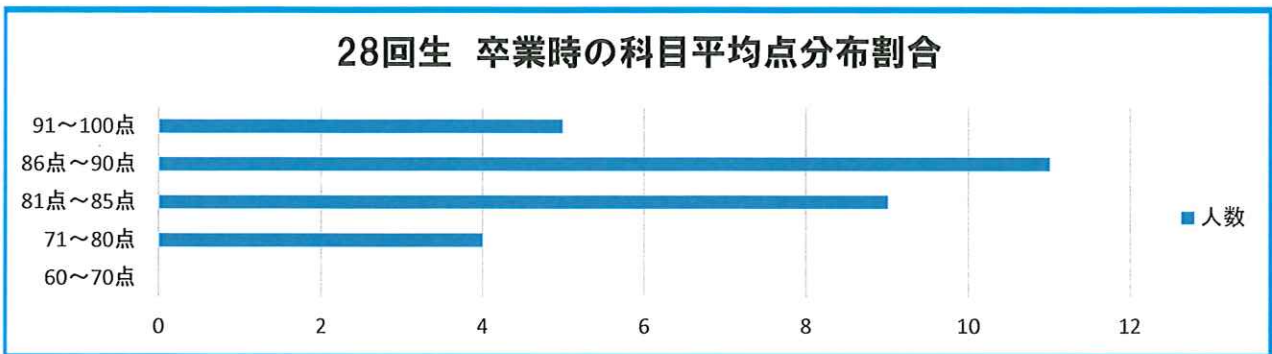


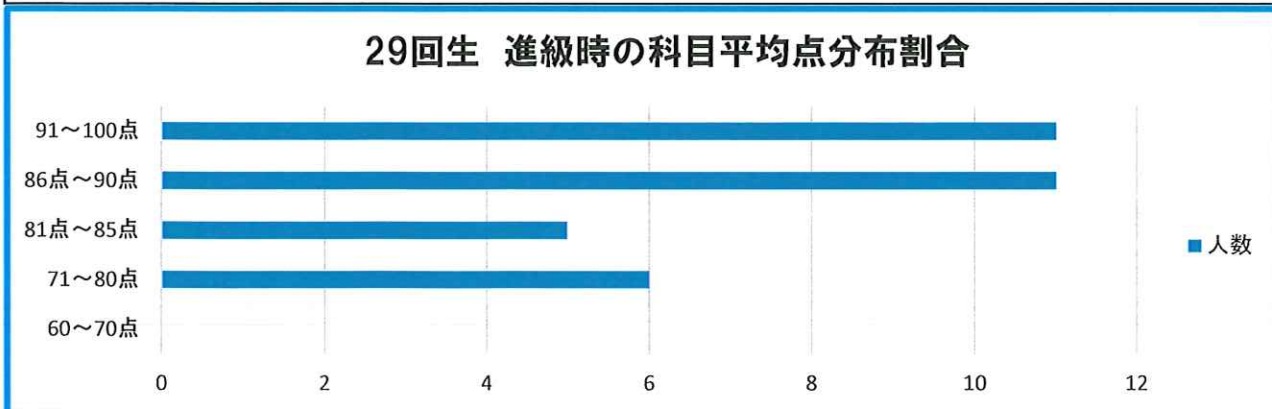
令和5年度 卒業時の成績分布

客観的な指標の算出方法					
履修科目の成績評価を点数化し、全科目の合計点の平均を算出する（100点満点で点数化）					
学科名	看護学科	回生	28回生	学生数	29名
成績の分布					
指標の数値	60～70点	71～80点	81点～85点	86点～90点	91～100点
人数	0	4	9	11	5
下位1/4に該当する人数 : 7人					
下位1/4に該当する指標の数値: 84点以下					



29回生 進級時（1年後期）の成績分布

客観的な指標の算出方法					
履修科目の成績評価を点数化し、全科目の合計点の平均を算出する（100点満点で点数化）					
学科名	看護学科	回生	29回生	学生数	33名
成績の分布					
指標の数値	60～70点	71～80点	81点～85点	86点～90点	91～100点
人数	0	6	5	11	11
下位1/4に該当する人数 : 8人					
下位1/4に該当する指標の数値: 82点以下					



卒業の認定に関する方式

- ・進級認定は、年度末に校務会議、学校運営委員会の議を経て決定する。1年次履修できていない科目があっても、2年次に再度履修し学科試験を受けることができる。
- ・卒業認定は、年度末に校務会議、学校運営委員会の議を経て決定する。基準として、欠席日数が出席すべき日数の3分の1を超えていないこと。全科目（81単位）修了していること。